



RELAIS REED HAUTE TENSION A CONTACT SEC/ HIGH VOLTAGE REED RELAY/ DRY CONTACT

Pour circuit imprimé ou fixation par vis /
For printed circuit board or fixing screws

R1402 L13

Un contact normalement fermé (repos) /
One normally closed contact
sous capot plastique/ *in plastic cover*

R1446 L13

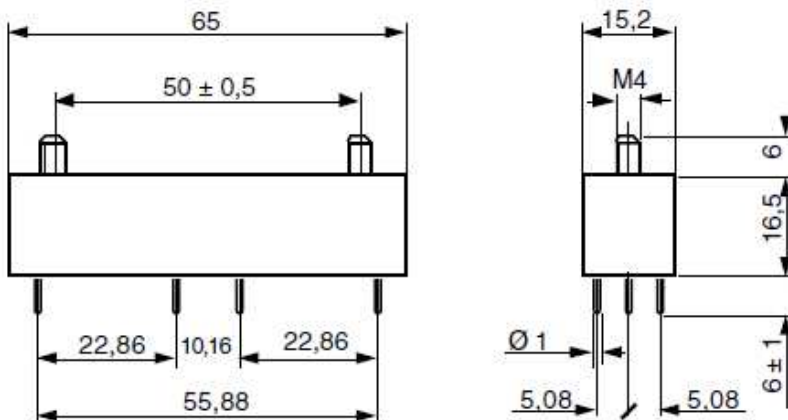
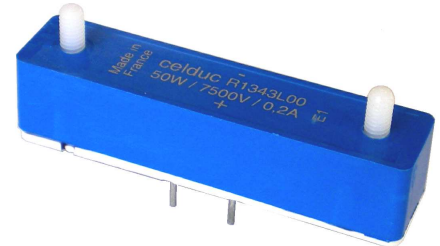
caractéristiques principales/ *main characteristics*

tension maximale de commutation/ **5000 VDC** ou crête
maximum switching voltage (or
peak)

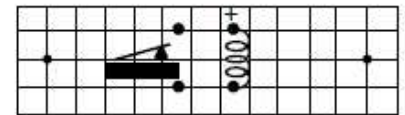
courant maximal de commutation / **200 mA**
maximum switching current

courant traversant/ **nominal current** 3 A

puissance maximale/ **contact rating** 50 W



dimensions en mm/
dimensions in mm



bornage : vue de dessus
pas de 5,08 mm

wiring : top view
step 5,08 mm

Ces relais sont disponibles sans vis de fixation (voir réf.ci dessous)
available without screw (see below)

REF.
R1402 L85
R1446 L85

Proud to serve you

All technical characteristics are subject to change without previous notice.
Caractéristiques sujettes à modifications sans préavis.

celduc®

r e l a i s

caractéristiques de contrôle/control data

consommation nominale à 20 °C/power dissipated on the coil at 20 °C 480 mW

	R1402	R1446
tension nominale/nominal voltage	12 V	24 V
tension d'action/operate voltage to secure the function from -25 to +70 °C	≤ 8,8 V	≤ 17,6 V
tension de relachement/release voltage	≥ 1 V	≥ 2 V

caractéristiques électriques/electrical data

résistance initiale de contact/ <i>Initial contact resistance</i> (100 mA/ 12 VAC)		≤ 150 mΩ
résistance de bobine/ <i>coil resistance at 20 °C</i>	R1402	300Ω ± 10%
-variation 10 % each 25 °C	R1446	1200 Ω ± 10%
tension de tenue / <i>hold-on voltage</i>		
- entre lames/ <i>accross contacts</i>		7500VDC
- entre bobine et contact/ <i>between coil and contacts</i>		10000 VDC
résistance d'isolement/ <i>insulation resistance</i>		
- entre lames/ <i>accross contacts</i>		10 ¹² Ω
- entre bobine et contact/ <i>between coil and contacts</i>		10 ¹² Ω
fréquence de résonance de l'interrupteur/ <i>resonance frequency of the switch</i>		900 Hz
temps de fermeture, rebonds inclus/ <i>operate time, bounces included</i>		4 ms
temps d'ouverture/ <i>release time</i>		0,5 ms

caractéristiques physiques/physical data

temperature de fonctionnement/ <i>operating temperature</i>	- 25 à + 70 °C
temperature de stockage/ <i>storage temperature</i>	- 40 à + 85 °C
poids/ <i>weight</i>	28 gr. max.
chocs/ <i>shocks</i>	50 g 11 ms
vibrations (50 to 500 Hz)	30 g



celduc[®]
r e l a i s

www.celduc.com

5 Rue Ampère B.P. 30004 42290 SORBIERS - FRANCE E-Mail : celduc-relais@celduc.com
 Fax +33 (0) 4 77 53 85 51 Service Commercial France Tél. : +33 (0) 4 77 53 90 20
 Sales Dept.For Europe Tel. : +33 (0) 4 77 53 90 21 Sales Dept. Asia : Tél. +33 (0) 4 77 53 90 19