



RELAIS REED A CONTACT SEC REED RELAY / DRY CONTACT

Pour circuit imprimé/
For printed circuit board

Un contact normalement ouvert/
One normally open contact

sous capot métal/ In metal cover

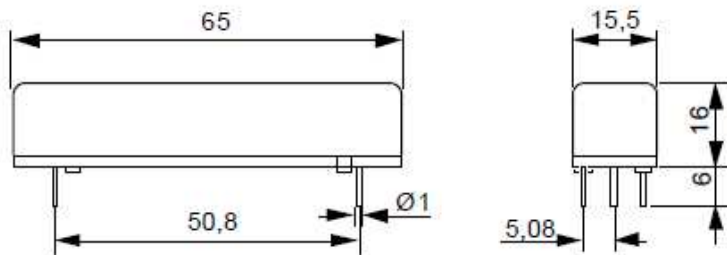
caractéristiques principales/ main characteristics

tension maximale de commutation/ maximum switching voltage	250 VAC ou crête (or peak)
courant maximal de commutation / maximum switching current	3 A
courant traversant/ nominal current	5A
puissance maximale/ contact rating	100 W
matériau de contact/ contact material	Rhodium

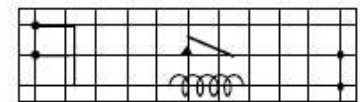
R011 . S06



REF.	Marquage/Marking
R0115S06	150 R06 115A
R0116S06	150 R12 116A
R0117S06	150 R24 117A



dimensions en mm /
dimensions in mm



bornage : vue de dessus
pas de 5,08 mm

wiring : top view
step 5,08 mm

caractéristiques de contrôle/control data

REF.	R0115	R0116	R0117
tension max/ maximum voltage (V)	9	18	36
tension nominale/ nominal voltage (V)	6	12	24
tension d'action/ operate voltage to secure the function from -40 to + 85 °C (V)	4,4	8,8	17,6
tension de relachement/ release voltage (V)	1,2	2,4	4,8
consommation nominale à 20 °C/power dissipated on the coil at 20 °C (mW)	150	150	150

Proud to serve you

All technical characteristics are subject to change without previous notice.
Caractéristiques sujettes à modifications sans préavis.

celduc[®]
r e l a i s

caractéristiques électriques/*electrical data*

résistance initiale de contact/ *Initial contact resistance* (100 mA/ 12 VAC) $\leq 50 \text{ m}\Omega$

résistance de bobine/*coil resistance at 20 °C*

-variation 10 % each 25 °C

REF.	R0115	R0116	R0117
	250 Ω	1000 Ω	4000 Ω

tension de tenue/ *hold-on voltage*

- entre lames/ <i>accross contacts</i>	500 Vac
- entre bobine et contact/ <i>between coil and contacts</i>	500 Vac
- entre boîtier et contact / <i>between case and contacts</i>	500 Vac
- entre boîtier et bobine/ <i>between case and coil</i>	500 Vac

résistance d'isolement/ *insulation resistance*

- entre lames/ <i>accross contacts</i>	10 ¹⁰ Ω
- entre bobine et contact/ <i>between coil and contacts</i>	10 ¹⁰ Ω
- entre boîtier et contact / <i>between case and contacts</i>	10 ¹⁰ Ω
- entre boîtier et bobine/ <i>between case and coil</i>	10 ⁹ Ω

fréquence de résonance de l'interrupteur/ *resonance frequency of the switch* 800 Hz

temps de fermeture, rebonds inclus/ *operate time, bounces included* 2,5 ms

temps d'ouverture/ *release time* 0,1 ms

Durée de vie électrique/ *Electrical life time*

250V 140mA > 45.10⁶ op
110V = 460mA > 3,3 10⁶

Durée de vie mécanique/ *mechanical life expectancy*

>1. 10⁹ op

caractéristiques physiques/*physical data*

température de fonctionnement/ *operating temperature*

- 40 à + 85 °C

température de stockage/ *storage temperature*

- 40 à + 100 °C

poids/ *weight*

30 gr. max.

chocs/*shocks (11ms)*

100 g

vibrations (10 to 500 Hz)

20 g



celduc[®]
r e l a i s

www.celduc.com

5 Rue Ampère B.P. 30004 42290 SORBIERS - FRANCE E-Mail : celduc-relais@celduc.com
Fax +33 (0) 4 77 53 85 51 Service Commercial France Tél. : +33 (0) 4 77 53 90 20
Sales Dept.For Europe Tel. : +33 (0) 4 77 53 90 21 Sales Dept. Asia : Tél. +33 (0) 4 77 53 90 19