



## RELAIS REED HAUTE TENSION A CONTACT SEC

### HIGH VOLTAGE REED RELAY/ DRY CONTACT

Pour circuit imprimé ou fixation par vis/  
For printed circuit board or fixing screws

Un contact normalement ouvert (travail)/  
One normally open contact  
sous capot plastique/ in plastic cover

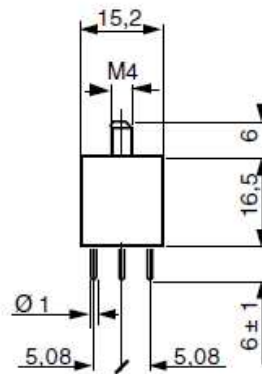
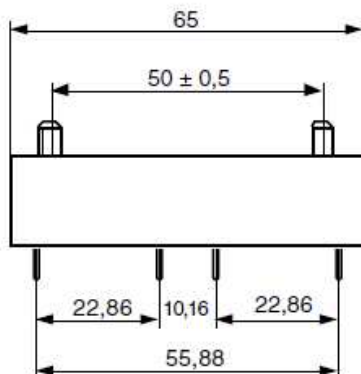
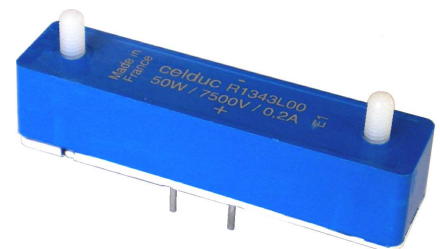
### caractéristiques principales/ main characteristics

tension maximale de commutation/ 7500 VDC ou crête  
maximum switching voltage (or  
peak)

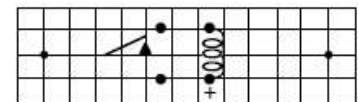
courant maximal de commutation / 200 mA  
maximum switching current

courant traversant/ nominal current 3 A

puissance maximale/ contact rating 50 W



dimensions en mm/  
dimensions in mm



bornage : vue de dessus  
pas de 5,08 mm

wiring : top view  
step 5,08 mm

Ces relais sont disponibles sans vis de fixation (voir ci dessous)  
available without screw ( see below)

REF.
R1380 L87
R1329 L87
R1343 L87

*Proud to serve you*

**celduc**<sup>®</sup>  
r e l a i s

## caractéristiques de contrôle/control data

consommation nominale à 20 °C/power dissipated on the coil at 20 °C 480 mW

	R1380	R1329	R1343
tension nominale/nominal voltage	6 V	12 V	24 V
tension d'action/operate voltage to secure the function from -25 to +70 °C	≤ 4,4 V	≤ 8,8 V	≤ 17,6 V
tension de relachement/release voltage	≥ 0,5 V	≥ 1 V	≥ 2 V

## caractéristiques électriques/electrical data

résistance initiale de contact/ <i>Initial contact resistance</i> ( 100 mA/ 12 VAC)		≤ 150 mΩ
résistance de bobine/coil resistance at 20 °C	R1380 .....	75 Ω ± 10%
-variation 10 % each 25 °C	R1329 .....	300 Ω ± 10%
	R1343 .....	1200 Ω ± 10%
tension de tenue/ <i>hold-on voltage</i>		
- entre lames/ <i>accross contacts</i>		10000 VDC
- entre bobine et contact/ <i>between coil and contacts</i>		14000 VDC
résistance d'isolement/ <i>insulation resistance</i>		
- entre lames/ <i>accross contacts</i>		10 <sup>12</sup> Ω
- entre bobine et contact/ <i>between coil and contacts</i>		10 <sup>12</sup> Ω
fréquence de résonnance de l'interrupteur/ <i>resonance frequency of the switch</i>		900 Hz
temps de fermeture, rebonds inclus/ <i>operate time, bounces included</i>		4 ms
temps d'ouverture/ <i>release time</i>		0,5 ms

Pour les modèles 5KV,nous consulter/ *For 5KV types, please, consult us*

## caractéristiques physiques/physical data

temperature de fontionnement/ <i>operating temperature</i>	- 25 à + 70 °C
temperature de stockage/ <i>storage temperature</i>	- 40 à + 85 °C
poids/ <i>weight</i>	28 gr. max.
chocs/ <i>shocks</i>	50 g 11 ms
vibrations ( 50 to 500 Hz )	30 g



**celduc**<sup>®</sup>  
r e l a i s

[www.celduc.com](http://www.celduc.com)

5 Rue Ampère B.P. 30004 42290 SORBIERS - FRANCE E-Mail : [celduc-relais@celduc.com](mailto:celduc-relais@celduc.com)  
 Fax +33 (0) 4 77 53 85 51 Service Commercial France Tél. : +33 (0) 4 77 53 90 20  
 Sales Dept.For Europe Tel. : +33 (0) 4 77 53 90 21 Sales Dept. Asia : Tél. +33 (0) 4 77 53 90 19