



RELAIS REED HAUTE TENSION A CONTACT SEC

HIGH VOLTAGE REED RELAY/ DRY CONTACT

Pour circuit imprimé ou fixation par vis/

For printed circuit board or fixing screws

Un contact normalement ouvert (travail)/

One normally open contact

sous capot plastique/ *in plastic cover*

caractéristiques principales/ main characteristics

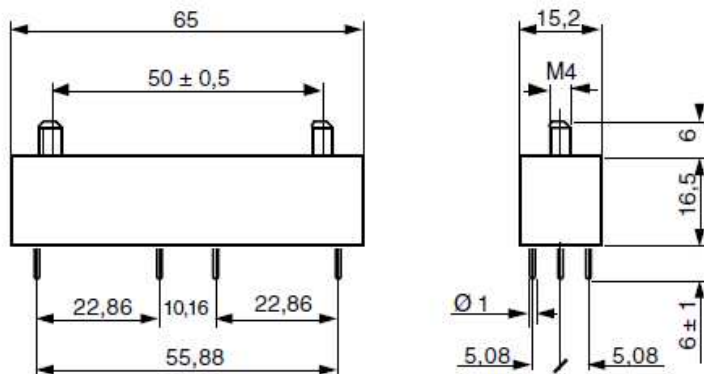
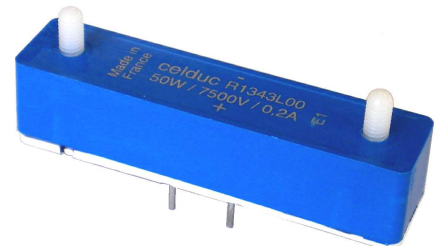
tension maximale de commutation/ **5000 VDC** ou crête
maximum switching voltage (or
peak)

courant maximal de commutation / **200 mA**
maximum switching current

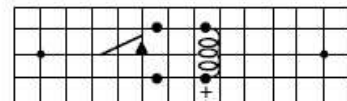
courant traversant/ *nominal current* **3 A**

puissance maximale/ *contact rating* **50 W**

R1343L13



dimensions en mm/
dimensions in mm



bornage : vue de dessus
pas de 5,08 mm

wiring : top view
step 5,08 mm

Ces relais sont disponibles sans vis de fixation (voir ci dessous)
available without screw (see below)

REF.
R1343 L85

Proud to serve you

All technical characteristics are subject to change without previous notice.
Caractéristiques sujettes à modifications sans préavis.

celduc®

r e l a i s

caractéristiques de contrôle/control data

consommation nominale à 20 °C/power dissipated on the coil at 20 °C 480 mW

	R1343
tension nominale/nominal voltage	24 V
tension d'action/operate voltage to secure the function from -25 to + 70 °C	≤ 17,6 V
tension de relachement/release voltage	≥ 2 V

caractéristiques électriques/electrical data

résistance initiale de contact/ Initial contact resistance (100 mA/ 12 VAC)	≤ 150 mΩ
résistance de bobine/coil resistance at 20 °C	
-variation 10 % each 25 °C R1343	1200 Ω ± 10%
tension de tenue/ hold-on voltage	
- entre lames/ accross contacts	7500VDC
- entre bobine et contact/ between coil and contacts	10000 VDC
résistance d'isolement/ insulation resistance	
- entre lames/ accross contacts	10¹² Ω
- entre bobine et contact/ between coil and contacts	10¹² Ω
fréquence de résonance de l'interrupteur/ resonance frequency of the switch	900 Hz
temps de fermeture, rebonds inclus/ operate time, bounces included	4 ms
temps d'ouverture/ release time	0,5 ms

Pour les modèles 7,5KV,nous consulter/ For 7,5KV types, please, consult us

caractéristiques physiques/physical data

temperature de fonctionnement/ operating temperature	- 25 à + 70 °C
temperature de stockage/ storage temperature	- 40 à + 85 °C
poids/ weight	28 gr. max.
chocs/ shocks	50 g 11 ms
vibrations (50 to 500 Hz)	30 g



celduc[®]
r e l a i s

www.celduc.com

5 Rue Ampère B.P. 30004 42290 SORBIERS - FRANCE E-Mail : celduc-relais@celduc.com
 Fax +33 (0) 4 77 53 85 51 Service Commercial France Tél. : +33 (0) 4 77 53 90 20
 Sales Dept.For Europe Tel. : +33 (0) 4 77 53 90 21 Sales Dept. Asia : Tél. +33 (0) 4 77 53 90 19